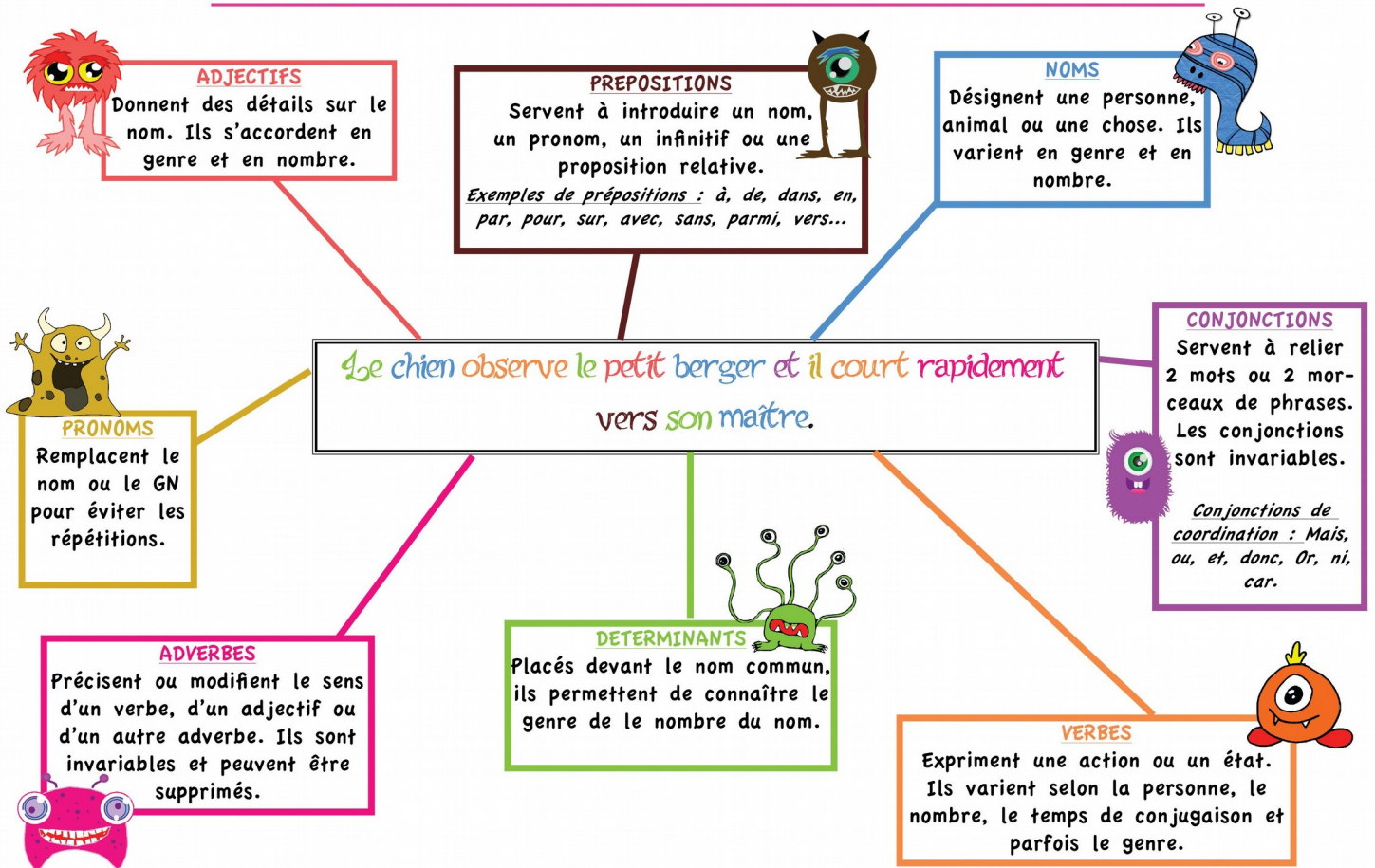


Remédiation : LES CLASSES DE MOTS

RÉVISION DE LA LEÇON

GRAM 3

LES CLASSES GRAMMATICALES



Fanny Veyrat - laclassedecalliplume.eklablog.com

EXERCICES DE RÉVISION

* EXERCICE 1 :

A. Réécris ces phrases à la forme négative, puis souligne le verbe conjugué encadré par *ne* et *pas*.

Exemple : Abou **possède** une collection de bandes dessinées.

→ Abou **ne possède pas** une collection de bandes dessinées. _____

a. Enzo pratique le judo depuis quatre ans.

→ _____

b. Les deux amis inséparables font leurs devoirs ensemble.

→ _____

c. Ils vont au collège à vélo.

→ _____

B. Réécris les phrases à l'imparfait en ajoutant « autrefois » en début de phrase, puis souligne le verbe conjugué qui a changé de terminaison.

Exemple : Les villageois **sont** heureux dans leur campagne.

→ Autrefois, les villageois **étaient** heureux dans leur campagne. _____

a. Les récoltes abondantes nourrissent les habitants.

→ _____

b. Loin des villes, ils vivent en harmonie avec la nature.

→ _____

c. Tout le monde participe aux travaux des champs.

→ _____

**** EXERCICE 2 : Complète le texte avec les déterminants suivants :**

une – les – les – un – l' – une – sa – le – quel – une – au – un – ses – chaque – mes – la – cette – son

Je sais bien que j'habite dans **...un...** bidonville de baraques en planches et en tôles ondulées, et que ce sont pauvres qui vivent de manière. Je suis allé fois chez Alain, dont parents habitaient milieu de avenue Monin, dans maison. espace ! maison à lui, elle est aussi grande que Chaâba tout entier. Il a chambre pour lui tout seul, bureau avec livres, armoire pour linge. A visite, yeux en prennent plein vue. Moi j'ai honte de lui dire où j'habite.

D'après A. Begag, Le Gône du Chaâba, 1986

*** EXERCICE 3 : Dans le texte suivant, identifie le nom ou le groupe nominal qui est représenté par chaque pronom indiqué en gras et complète le tableau ci-dessous.**

La petite fille marchait dans le bois sombre. **Celui-ci** l'effrayait un peu car **elle** n'avait pas l'habitude de **le** traverser si tard. Les troncs des grands arbres jetaient des ombres qui **lui** faisaient un peu peur car **elles** prenaient des formes parfois humaines. Alors la fillette se mettait à chanter à tue tête pour éviter de songer à sa peur. Mais il faut avouer que **celle-ci** l'accompagnait jusqu'à sa sortie de la forêt.

Pronom	Nom ou GN remplacé par le pronom
Exemple : celui-ci	<i>le bois sombre</i>
l'	
elle	
le	
lui	
elles	
celle-ci	
l'	

*** EXERCICE 4 : Les mots soulignés sont-ils des *noms* ou des *verbes* ? Écris la réponse sous le mot.**

a. La porte de la ferme est ouverte. La fermière la ferme. Elle porte des œufs.

nom _____

b. Isiaka pousse un cri de surprise en apercevant le serpent. Ses parents crient aussi.

c. Le reproche de ce professeur est justifié : il reproche à ses élèves de bavarder sans cesse.

*** EXERCICE 5 : Souligne les adjectifs dans les groupes nominaux suivants.**

Exemple : la bonne confiture de fraises

- a. un merveilleux gâteau chocolaté
- b. une délicieuse soupe épicée
- c. une savoureuse purée de pommes de terre
- d. une minuscule bouchée de crème glacée

*** EXERCICE 6 : Encadre les prépositions dans le texte suivant.**

Kenza apprend des tours à son chien. Elle court avec lui pour franchir des obstacles. Elle est très proche de lui. Elle a proposé la candidature de Médor pour une compétition. Elle lui a appris à faire des pirouettes et à traverser des cerceaux. Ses parents ont promis de l'accompagner pour la soutenir.

*** EXERCICE 7 : Classe les adverbes suivants dans le tableau en fonction de ce qu'ils expriment.**

ailleurs – aujourd'hui – là – bien – dehors – doucement – encore – ici – joyeusement – soigneusement – mal – partout – quelquefois – soudain – toujours – vite

Adverbes de manière	Adverbes de temps	Adverbes de lieu

CORRIGÉS

Exercice 1 : A) a. Enzo ne pratique pas le judo depuis quatre ans. / b. Les deux amis inséparables ne font pas leurs devoirs ensemble. / c. Ils ne vont pas au collège à vélo.

B) a. Autrefois les récoltes abondantes nourrissaient les habitants. / b. Autrefois loin des villes, ils vivaient en harmonie avec la nature. / c. Autrefois tout le monde participait aux travaux des champs.

Exercice 2 : les / cette / une / les / au / l' / une / Quel / Une / le / une / un / ses / une / son / chaque / mes / la

Exercice 3 : l' = la petite fille / elle = la petite fille / le = le bois sombre / lui = la petite fille / elles = les ombres / celle-ci = la peur de la fillette / l' = la petite fille

Exercice 4 : a. nom / verbe / verbe b. nom / verbe c. nom / verbe

Exercice 5 : a. un merveilleux gâteau chocolaté / b. une délicieuse soupe épicée / c. une savoureuse purée de pommes de terre / d. une minuscule bouchée de crème glacée

Exercice 6 : Kenza apprend des tours à son chien. Elle court avec lui pour franchir des obstacles. Elle est très proche de lui. Elle a proposé la candidature de Médor pour une compétition. Elle lui a appris à faire des pirouettes et à traverser des cerceaux. Ses parents ont promis de l'accompagner pour la soutenir.

Exercice 7 : Adverbes de manière = bien, doucement, joyeusement, soigneusement, mal / Adverbes de temps = aujourd'hui, encore, quelquefois, soudain, toujours, vite / Adverbes de lieu = ailleurs, là, dehors, ici, partout

Si vous ne comprenez pas une réponse du corrigé, contactez votre professeur de français.

EXERCICE D'ÉVALUATION

Rappel : Tu dois faire cet exercice sur une copie séparée.

Consigne : Analyse et écris la classe grammaticale de chaque mot des 3 phrases suivantes, comme dans l'exemple.

Exemple : Ce scientifique possède un savoir très étendu.

Ce	scientifique	possède	un	savoir	très	étendu.
↓	↓	↓	↓	↓	↓	↓
déterminant	nom	verbe	déterminant	nom	adverbe	adjectif

Phrase 1 – Il s'est livré à une expérience scientifique dangereuse.

Phrase 2 – Je marche vite : je parcours huit kilomètres en une heure.

Phrase 3 – Tâche de t'appliquer : cet exercice exige de la concentration.

